

**UCHWAŁA NR 108/XXXI/2020
RADY GMINY ŻABIA WOLA**

z dnia 16 grudnia 2020r.

w sprawie przystąpienia do sporządzenia miejscowego planu zagospodarowania przestrzennego gminy Żabia Wola obejmującego fragment miejscowości Grzegorzewice.

Na podstawie art. 18 ust. 2 pkt 5 ustawy z dnia 8 marca 1990r. o samorządzie gminnym (t.j. Dz.U z 2020 poz. 713 z późn. zm.) oraz art. 14 ust. 1 i 2 ustawy z dnia 27 marca 2003r. o planowaniu i zagospodarowaniu przestrzennym (t.j. Dz.U.2020 poz. 293 z późn. zm.) uchwala się, co następuje:

§ 1.

Przystępuje się do sporządzenia miejscowego planu zagospodarowania przestrzennego gminy Żabia Wola obejmującego fragment miejscowości Grzegorzewice.

§ 2.

Przedmiotem miejscowego planu zagospodarowania przestrzennego jest ustalenie przeznaczenia, sposobu zabudowy i zagospodarowania terenu określonego w § 1.

§ 3.

Granice obszaru objętego planem są określone na załączniku graficznym stanowiącym integralną część niniejszej uchwały.

§ 4.

Wykonanie uchwały powierza się Wójtowi Gminy Żabia Wola.

§ 5.

Uchwała wchodzi w życie z dniem podjęcia.

PRZEWODNICZĄCY RADY

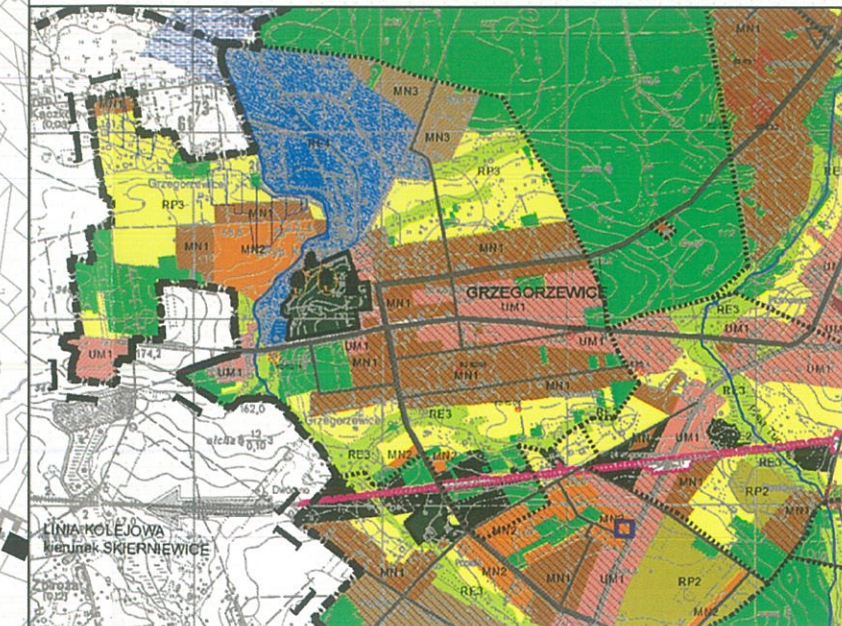
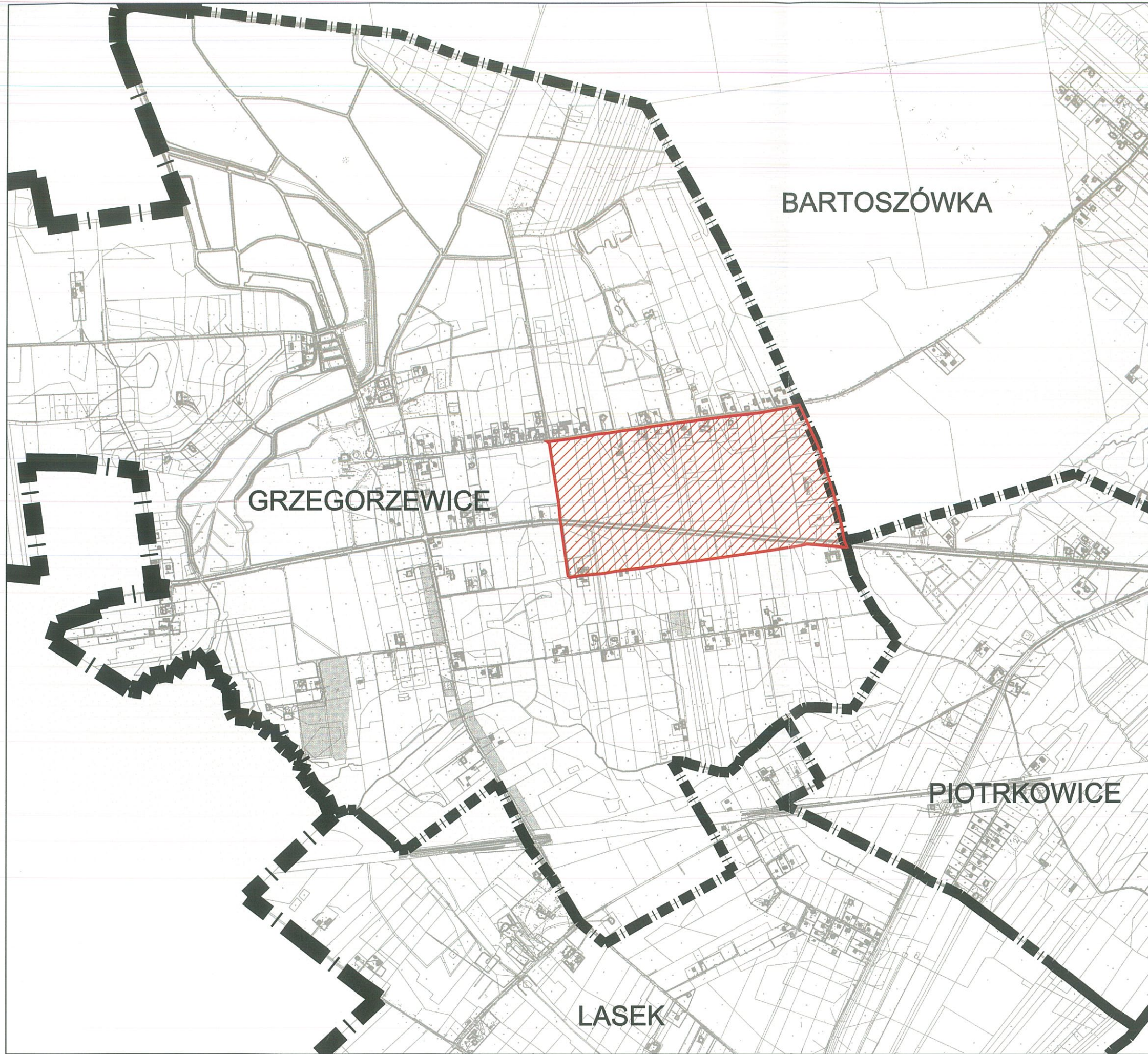

Anna Filipowicz

Dominika Palińska

radca prawny
WA 68-08

ZAŁĄCZNIK GRAFICZNY
DO UCHWAŁY NR 108/XXXI/2020
RADY GMINY ŻABIA WOLA
z dnia 16 grudnia 2020r.

GMINA: ŻABIA WOLA
skala 1:11 000



- UM1 obszary zabudowy usługowo – mieszkaniowej
- MN1 obszary skupionego osadnictwa mieszkaniowego i istniejącej zabudowy zagrodowej z możliwością realizacji podstawowych usług
- MN2 obszary zabudowy rekreacyjnej z możliwością przekształcenia na zabudowę mieszkaniową lub mieszkaniowo-rekreacyjną
- MN3 obszary zabudowy mieszkaniowej o charakterze rezydencjonalnym
- RE1 obszary lasów przeznaczone do zagospodarowania leśnego w oparciu o operaty urzędziwole lasu oraz plany ochrony rezerwatów (w rezerwach "Skulski Las" i "Skulskie Dęby")
- RE3 obszary korytarzy ekologicznych i użytków zielonych wzdłuż cieków wodnych do pozostawienia w dotychczasowym użytkowaniu jako tereny pastwisk, zadrzewień, łąk
- RE4 obszary wód powierzchniowych w tym stawów, kąpielisk itp.
- RP3 obszary upraw rolnych narażone na erozję położone w sąsiedztwie terenów zabudowanych lub przeznaczonych do zabudowy
- parki będące w rejestrze i ewidencji zabytków
- pomniki przyrody
- obiekty wpisane do rejestru zabytków
- strefa ochrony konserwatorskiej zabytku archeologicznego

OZNACZENIA:

- granice administracyjne wsi
- granice administracyjne gminy
- granice obszaru objętego projektem planu
- obszar objęty projektem planu

PRZEWODNICZĄCY RADY

Anna Filipowicz



PRACOWNIA URBANISTYCZNO – PROJEKTOWA
ZWIĄZKU MIĘDZYGMINNEGO "MAZOWSZE ZACHODNIE"
w Mszczonowie z siedzibą w Wiskitkach