

UCHWAŁA NR 39/X/2019
RADY GMINY ŻABIA WOLA
z dnia 26 czerwca 2019 roku

w sprawie przystąpienia do sporządzenia miejscowego planu zagospodarowania przestrzennego Gminy Żabia Wola obejmującego działki o nr ew. 181/2, 183/2, 128/2, 129, 130, 131, 132 położone w miejscowości Zalesie

Na podstawie art. 18 ust. 2 pkt 5 ustawy z dnia 8 marca 1990r. o samorządzie gminnym (t.j. Dz. U. z 2019r., poz. 506) i art. 14 ust. 1 i 2 ustawy z dnia 27 marca 2003r. o planowaniu i zagospodarowaniu przestrzennym (Dz. U. z 2018r., poz. 1945 z późn. zm.) Rada Gminy Żabia Wola uchwała, co następuje:

§ 1. Przystępuje się do sporządzenia miejscowego planu zagospodarowania przestrzennego Gminy Żabia Wola obejmującego działki o nr ew. 181/2, 183/2, 128/2, 129, 130, 131, 132 położone w miejscowości Zalesie.

§ 2. Granice obszaru objętego planem są określone na załączniku graficznym stanowiącym integralną część niniejszej uchwały.

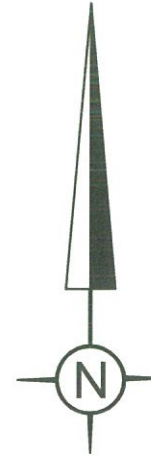
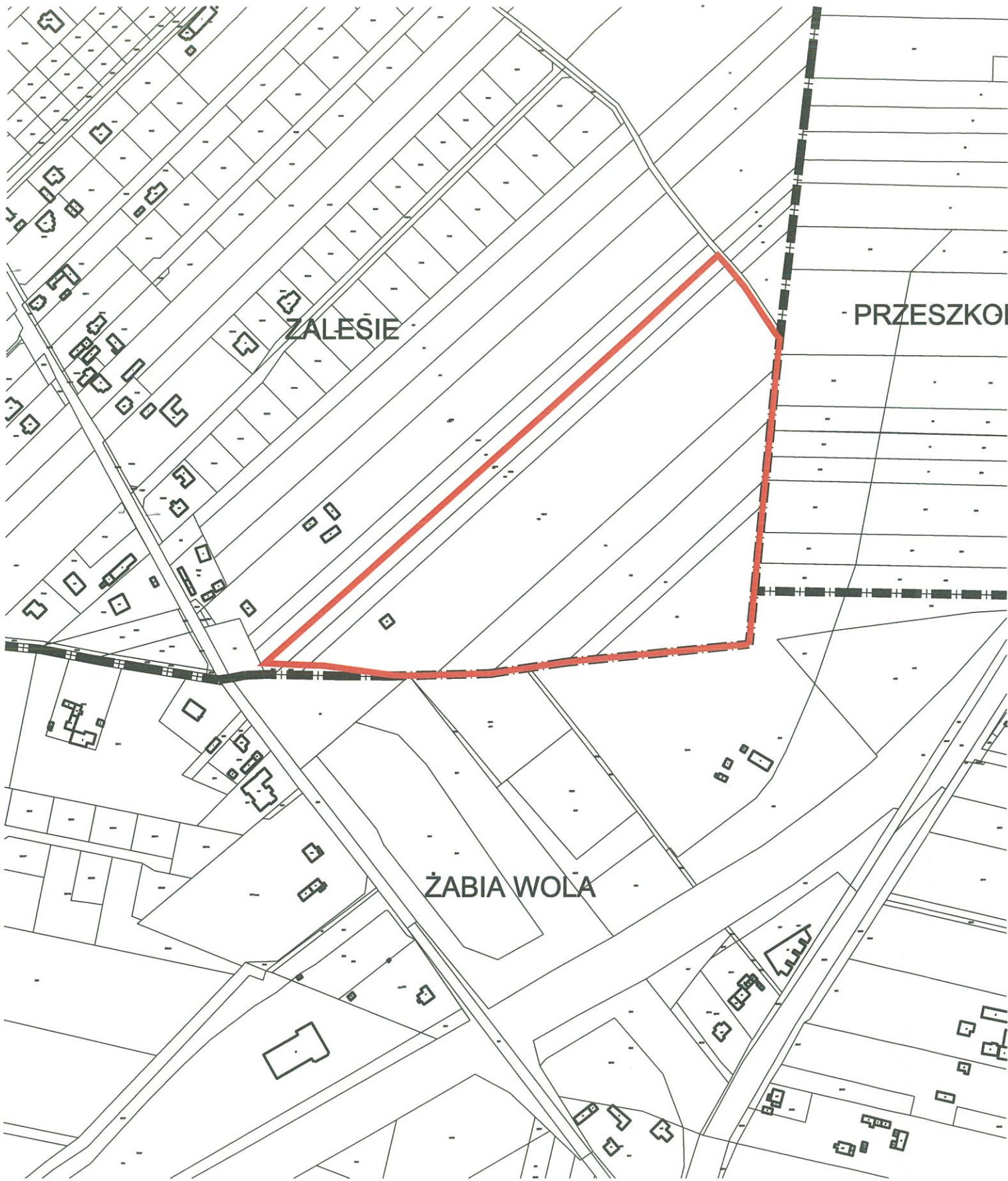
§ 3. Wykonanie uchwały powierza się Wójtowi Gminy Żabia Wola.

§ 4. Uchwała wchodzi w życie z dniem podjęcia.

PRZEWODNICZĄCY RADY


Anna Filipowicz

Akceptacja formalno-prawna
Dominika Palińska
Rada Prawny
WA 6808
Dnia Żabia Wola



Załącznik graficzny nr 1 do
 Uchwały Nr 39/X/2019
 Rady Gminy Żabia Wola
 z dnia 26 czerwca 2019
 wycinek z mapy ewidencyjnej

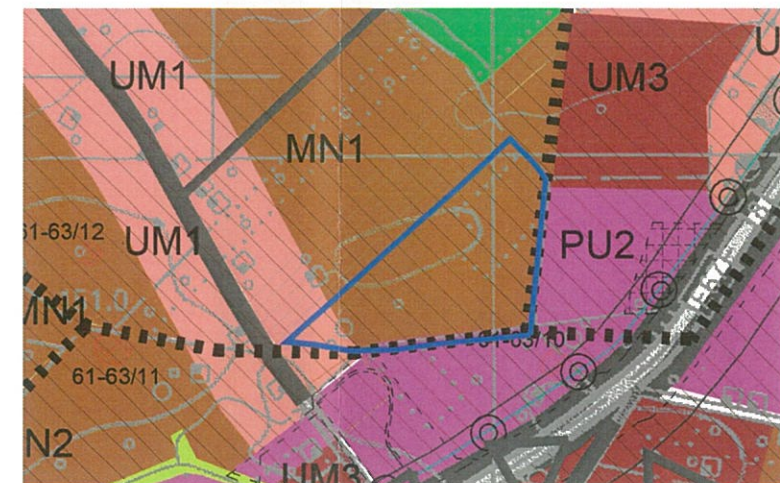
miejsowość Zalesie - działki nr ew. 181/2,
 183/2, 128/2, 129, 130, 131, 132

skala 1:4000




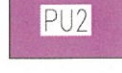
OZNACZENIA:

 granica obszaru objętego projektem planu miejscowego

WYRYS ZE STUDYUM UWARUNKOWAŃ I KIERUNKÓW
 ZAGOSPODAROWANIA PRZESTRZENNEGO GMINY ŻABIA WOLA



STREFY FUNKCJONALNE POLITYKI PRZESTRZENNEJ:

-  obszary skupionego osadnictwa mieszkaniowego i istniejącej zabudowy zagrodowej z możliwością realizacji podstawowych usług
-  obszary zabudowy usługowo – mieszkaniowej
-  obszary usług istniejących i projektowanych z dopuszczeniem zabudowy mieszkaniowej
-  obszary z przewagą produkcji, składów i usług o ograniczonej uciążliwości z istniejącą zabudową zagrodową i mieszkaniową

PRZEWODNICZĄCY RADY


 Anna Filipowicz