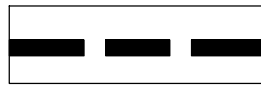
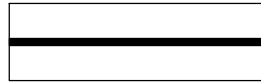


LEGENDA

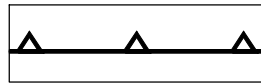
OZNACZENIA BĘDĄCE USTALENIAMI PLANU MIEJSCOWEGO



granica obszaru objętego planem miejscowym



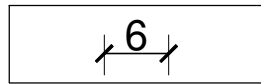
linie rozgraniczające tereny o różnym przeznaczeniu lub różnych zasadach zagospodarowania



nieprzekraczalne linie zabudowy



strefa wskazana do zagospodarowania zielenią izolacyjną



wymiarowanie w metrach

KLASA PRZEZNACZENIA TERENU OKREŚLONA SYMBOLEM LITEROWYM I NUMEREM:



teren usług lub produkcji

OZNACZENIA INFORMACYJNE NIEBĘDĄCE USTALENIAMI PLANU MIEJSCOWEGO



linie rozgraniczające dróg (poza granicami planu)



przeznaczenie terenów (poza granicami planu)