

Uchwała Nr 18/XVIII/2016
Rady Gminy Żabia Wola
z dnia 26 kwietnia 2016 roku

w sprawie przystąpienia do sporządzenia miejscowego planu zagospodarowania przestrzennego Gminy Żabia Wola obejmującego miejscowość Osowiec w granicach administracyjnych.

Na podstawie art. 18 ust. 2 pkt 5 ustawy z dnia 8 marca 1990r. o samorządzie gminnym (Dz. U. z 2016r., poz. 446) i art. 14 ust. 1, 2 ustawy z dnia 27 marca 2003r. o planowaniu i zagospodarowaniu przestrzennym (Dz. U. z 2015r. poz. 199 z późn. zm.) Rada Gminy Żabia Wola uchwala co następuje:

§1. Przystępuje się do sporządzenia miejscowego planu zagospodarowania przestrzennego gminy Żabia Wola obejmującego miejscowość Osowiec w granicach administracyjnych.

§2. Przedmiotem miejscowego planu zagospodarowania przestrzennego jest ustalenie przeznaczenia, sposobu zabudowy i zagospodarowania terenu określonego w §1.

§3. Granice obszaru objętego planem są określone na załączniku graficznym stanowiącym integralną część niniejszej uchwały.

§4. Wykonanie uchwały powierza się Wójtowi Gminy Żabia Wola.

§5. Uchwała wchodzi w życie z dniem podjęcia.

PRZEWODNICZĄCY RADY

Roman Olczak

Rada Gminy Żabia Wola
Wójt Gminy Żabia Wola
(16-07-2016)

**Sprawdzono pod
względem prawnym**

Załącznik graficzny
do Uchwały Nr 18/XVIII/2016
Rady Gminy Żabia Wola
z dnia 26 kwietnia 2016r.

Wycinek z mapy ewidencyjnej
Gmina: Żabia Wola
skala 1:15000

OZNACZENIA:



granica obszaru objętego
projektem planu miejscowego



obszar objęty projektem
planu miejscowego

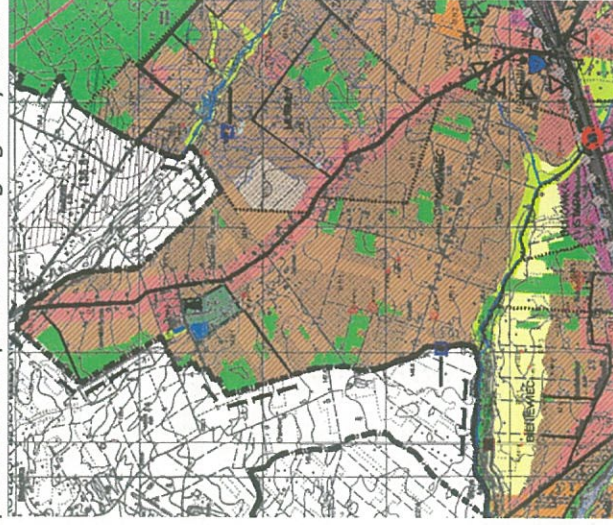


granica administracyjna wsi



granica administracyjna gminy

Wyrys ze Studium uwarunkowań i kierunków
zagospodarowania przestrzennego gminy Żabia Wola



- UM1
- UM3
- MN1
- RE1
- RE3
- RE4

obszary zabudowy usługowo - mieszkaniowej
obszary usług istniejących i projektowanych z dopuszczeniem zabudowy mieszkaniowej
obszary skupionego osiednictwa mieszkaniowego
i istniejącej zabudowy zagrodowej z możliwością realizacji podstawowych usług
obszary lasów przeznaczone do zagospodarowania leśnego w oparciu o operaty urządzeniowe lasu
oraz plany ochrony rezerwatów (w rezerwach "Szałski Las" i "Szałskie łąki")
obszary kontury ekologicznych i użytków zielonych walizki cieków wodnych do pozostawienia
w dotychczasowym użytkowaniu jako tereny pastwisk, łąk, zadrzewień, łąk
obszary wód powierzchniowych w tym stawów, kopalisk itp.

